

ΟΔΟΝΤΟΓΕΝΕΙΣ ΚΥΣΤΕΙΣ & ΑΚΡΟΡΡΙΖΕΚΤΟΜΗ

Γ. Τζώρτζης MSc
ΣΓΠΧ,

Διευθυντής Τμήματος Στοματικής και
Γναθοπροσωπικής Χειρουργικής
ΓΝ Τρίπολης

ΟΔΟΝΤΟΓΕΝΕΙΣ ΚΥΣΤΕΙΣ & ΑΚΡΟΡΡΙΖΕΚΤΟΜΗ

ΕΙΣΑΓΩΓΗ

Η απλή ακρορριζεκτομή ή η ακρορριζεκτομή με ανάστροφη έμφραξη είναι ίσως η τελευταία θεραπευτική πράξη πριν την εξαγωγή και πολύ συχνά προσφέρει την μοναδική λύση.

Η ακρορριζεκτομή θα πρέπει να εκτελείται μόνο ως συμπληρωματική θεραπευτική αγωγή στην ενδοδοντική θεραπεία.

ΟΔΟΝΤΟΓΕΝΕΙΣ ΚΥΣΤΕΙΣ & ΑΚΡΟΡΡΙΖΕΚΤΟΜΗ

ΣΤΑΔΙΑ ΑΚΡΟΡΡΙΖΕΚΤΟΜΗΣ

- ✓ Τομή & Αποκόλληση του βλεννογονοπεριόστεου κρημνού
- ✓ Διάνοιξη οστικού παραθύρου
- ✓ Αφαίρεση της ακρορριζικής αλλοίωσης
- ✓ Διατομή του ακρορριζίου
- ✓ Ανάστροφη έμφραξη
- ✓ Έκπλυση της κοιλότητας
- ✓ Συρραφή του κρημνού

ΟΔΟΝΤΟΓΕΝΕΙΣ ΚΥΣΤΕΙΣ & ΑΚΡΟΡΡΙΖΕΚΤΟΜΗ

ΣΤΑΔΙΑ ΑΚΡΟΡΡΙΖΕΚΤΟΜΗΣ

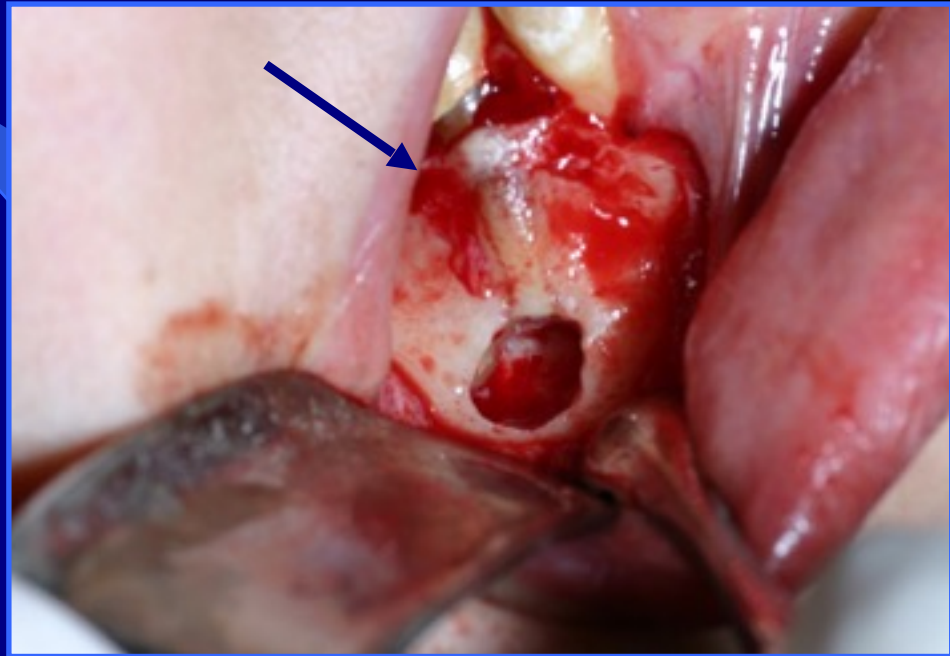
Διάνοιξη Οστικού Παραθύρου & Αφαίρεση της
Ακρορριζικής Αλλοίωσης



ΟΔΟΝΤΟΓΕΝΕΙΣ ΚΥΣΤΕΙΣ & ΑΚΡΟΡΡΙΖΕΚΤΟΜΗ

ΣΤΑΔΙΑ ΑΚΡΟΡΡΙΖΕΚΤΟΜΗΣ

Διατομή του Ακρορριζίου



ΟΔΟΝΤΟΓΕΝΕΙΣ ΚΥΣΤΕΙΣ & ΑΚΡΟΡΡΙΖΕΚΤΟΜΗ ΣΤΑΔΙΑ ΑΚΡΟΡΡΙΖΕΚΤΟΜΗΣ

Ανάστροφη Έμφραξη



ΟΔΟΝΤΟΓΕΝΕΙΣ ΚΥΣΤΕΙΣ & ΑΚΡΟΡΡΙΖΕΚΤΟΜΗ

ΣΥΜΠΕΡΑΣΜΑ

Η ακρορριζεκτομή είναι μία ασφαλής χειρουργική τεχνική όπου στα χέρια του έμπειρου χειρουργού μπορεί να προσφέρει ικανοποιητικές λύσεις προκειμένου να διατηρηθούν δόντια τα οποία υπό άλλες συνθήκες θα ήταν καταδικασμένα