

# Χειρουργική των σιαλογόνων αδένων - όγκοι παρωτίδας

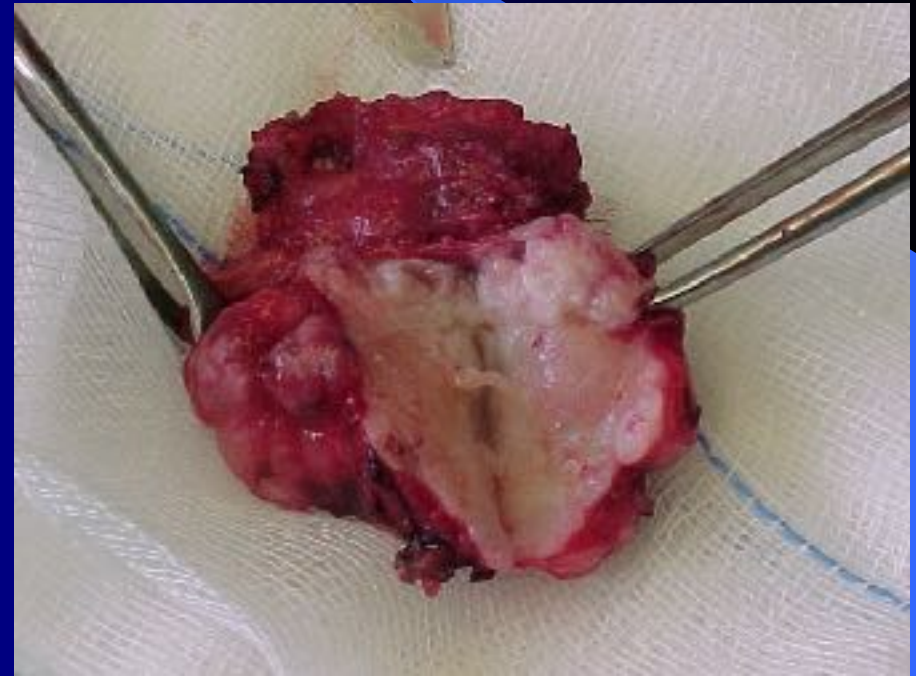
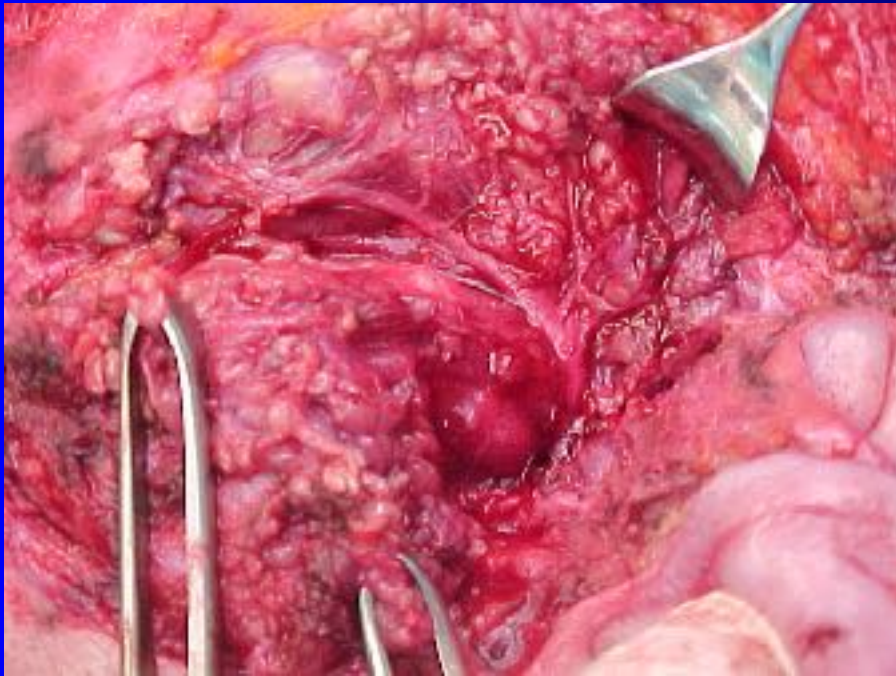
Γ. Τζώρτζης MSc  
ΣΓΠΧ,

Διευθυντής Τμήματος Στοματικής και  
Γναθοπροσωπικής Χειρουργικής  
ΓΝ Τρίπολης

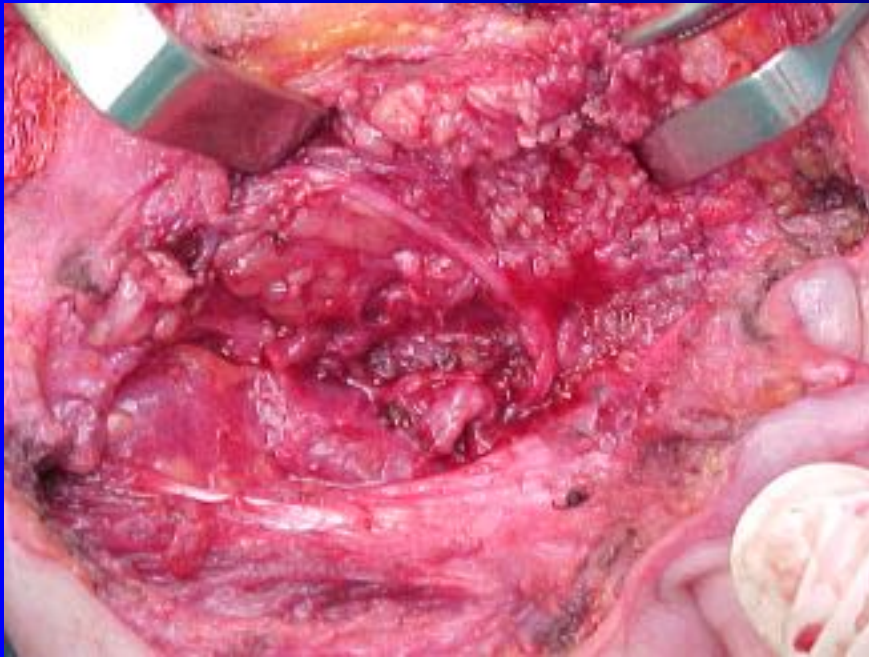
# Καλοήθης όγκος αριστερής παρωτίδας



Ανεύρεση του κυρίως στελέχους και του επιχείλιου κλάδου του προσωπικού νεύρου - αφαίρεση του όγκου



Με την μερική επιπολής παρωτιδεκτομή  
επιτυγχάνεται καλύτερο λειτουργικό και αισθητικό  
αποτέλεσμα

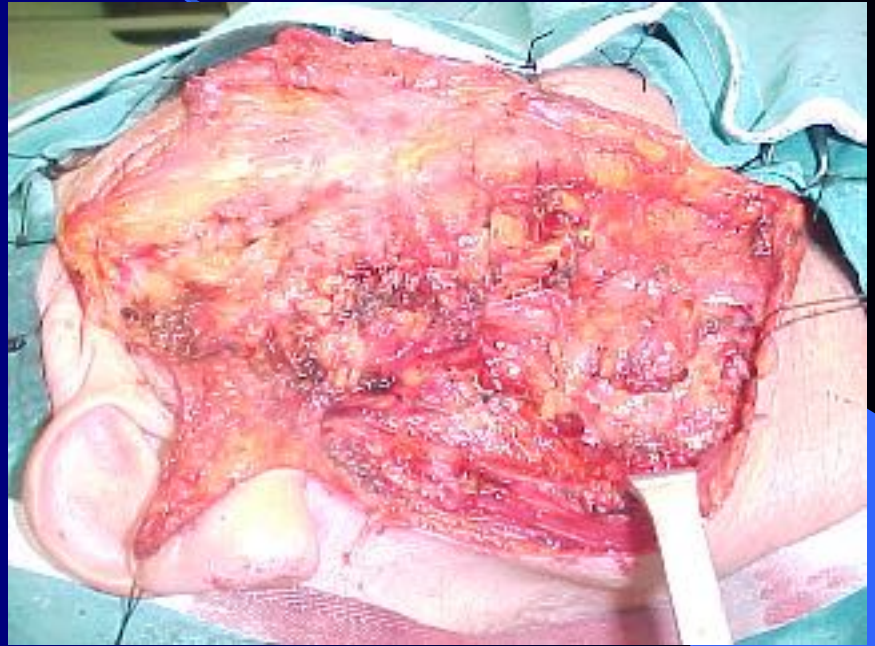


# Άμεσο μετεγχειρητικό αποτέλεσμα

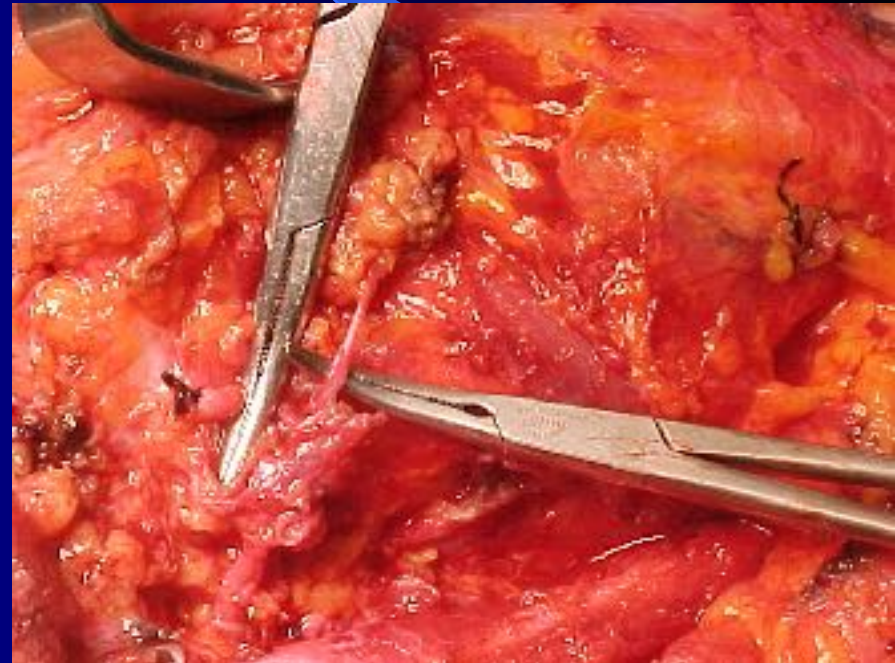
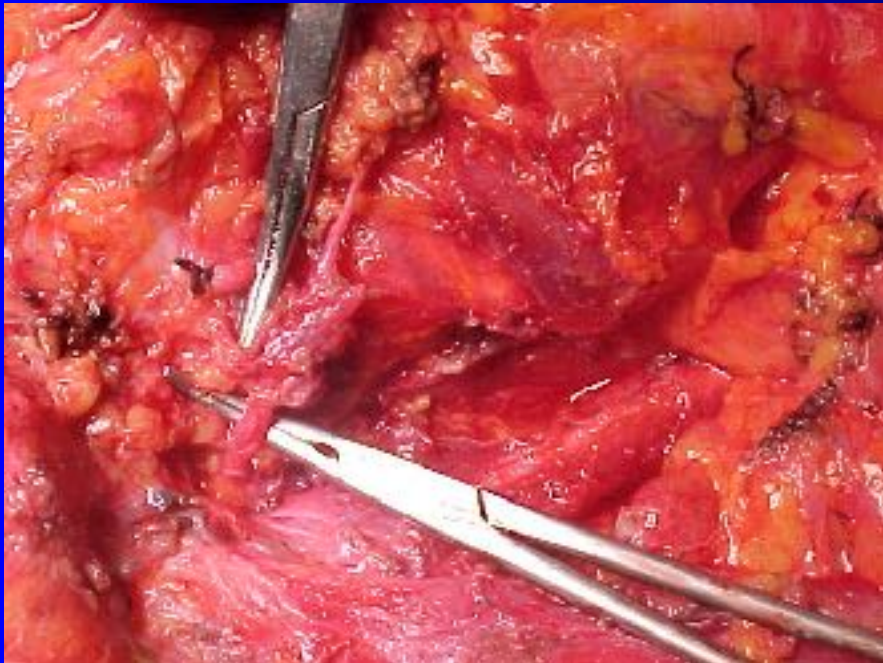


# Κακοήθης όγκος δεξιάς παρωτίδας



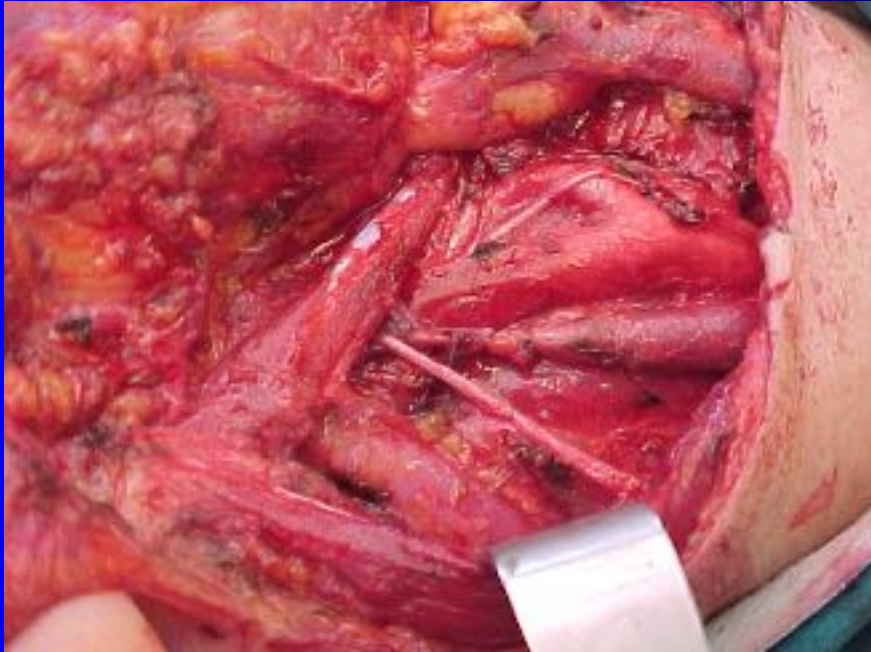


# Ανεύρεση των κλάδων του προσωπικού νεύρου

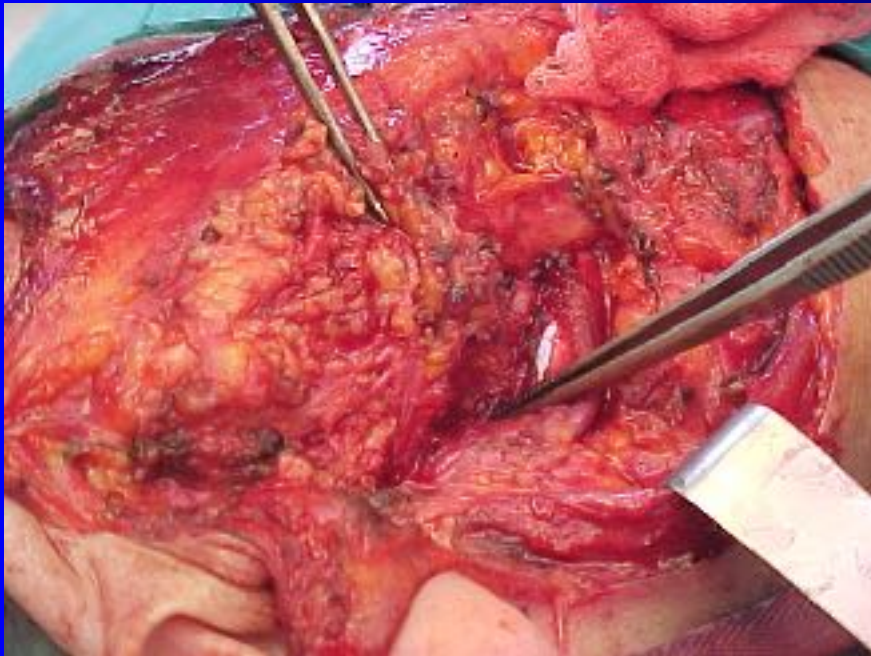




# Ριζικός λεμφαδενικός καθαρισμός σύστοιχα



# Χειρουργικό πεδίο μετά την αφαίρεση του όγκου



# Άμεσο μετεγχειρητικό αποτέλεσμα

